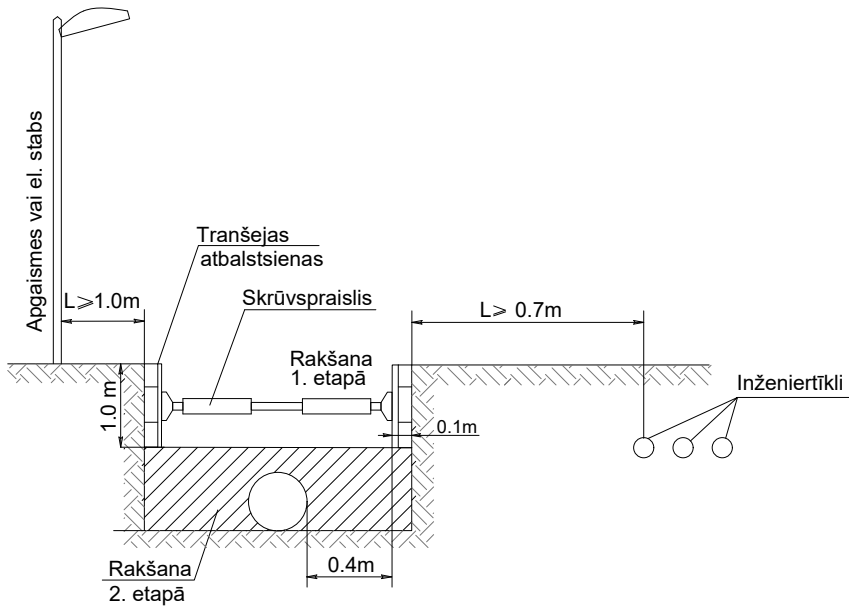
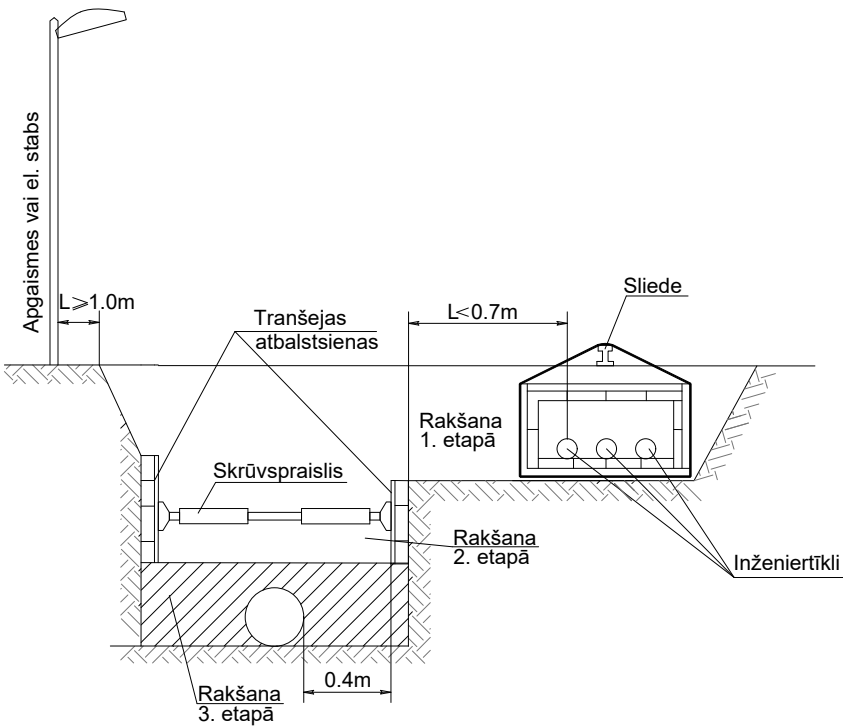


PARALĒLI IZVIETOTO INŽENIERTĪKLU AIZSARDZĪBA

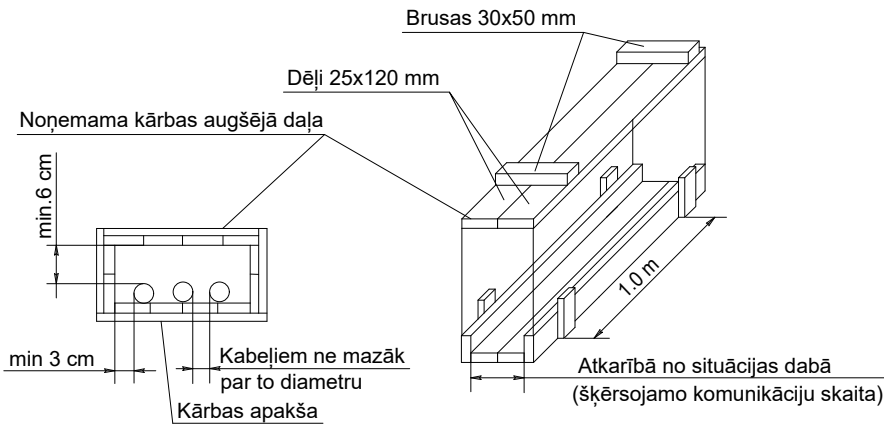


PIEZĪMES:  
1.Pie attāluma  $L \leq 1.0$  m no būvgrāvja malas, jāveic inženiertīklu šurfēšana un novietojuma precizēšana. Ja attālums līdz būvgrāvja malai nav mazāks par 0.7m, tad papildus aizsardzības pasākumus var neveikt.  
2.Pie attāluma  $L \geq 1.0$  m no būvgrāvja malas, inženiertīklu atrakšana un aizsardzība nav nepieciešama.

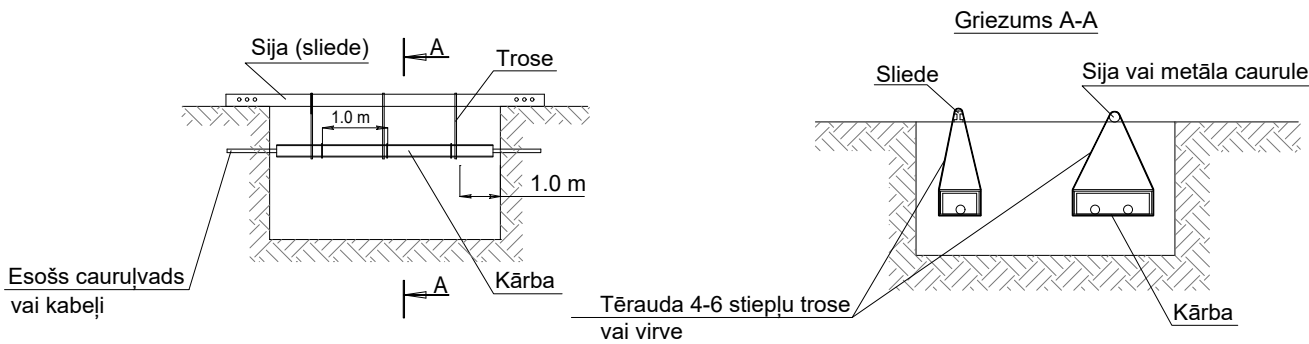


PIEZĪME:  
Pie attāluma  $L < 0.7$  m no būvgrāvja malas, nepieciešama inženiertīklu atrakšana un aizsardzība.

KOKA KĀRBA  
inženiertīklu nostiprināšanai un aizsardzībai



ŠĶĒRSOJOŠO INŽENIERTĪKLU AIZSARDZĪBA  
gāzes vada, ūdensvada, siltumtrases, kabeļu pievadu aizsardzība būvgrāvī



PIEZĪMES:  
Rakšanas darbus zem esošām inženierkomunikācijām un to tuvumā veikt tikai ar rokas instrumentiem.

Izmaiņas	Datums	Apraksts	
Pasūtītājs:			
		<b>Pašvaldības SIA „Liepājas ūdens”</b> Reģ. Nr. 42103000897 Adrese: K.Valdemāra iela 12, Liepāja, LV-3401, Latvija, Tālr.: 63 423 417, E-pasts:slu@liepajas-udens.lv	
LĪGUMS Nr.LU25.07/8			
Atbildīgais projektētājs:		<b>SIA "LAKALME"</b> Reģ. Nr. 40003379590 Adrese: Dzirnīku iela 26, Mārupe, Mārupes nov., LV – 2167, Tālr.: 67892745, E-pasts:lakalme@lakalme.lv	
			
BK daļas projektētājs:		<b>SIA "KONSTRUKTORIKS"</b> Reģ. Nr. 40003852459 Būvkomersanta reģistrācijas Nr. 4700-R Blaumaņa iela 38/40, Rīga, LV-1011 +371 25149649; birojs@konstruktoriks.lv	
			
Būvobjekta nosaukums:		Lībiešu ielā 33, Liepāja, LV-3414	
AERĀCIJAS SISTĒMAS TVERTŅU PADEVES CAURUĻVADU PĀRBŪVEI LĪBIEŠU IELĀ 33, LIEPĀJĀ			
Rasējuma nosaukums: KABEĻU, KOMUNIKĀCIJU UN CAURUĻVADU AIZSARDZĪBA TRANŠEJĀ. 1. PROJEKTA KĀRTA.			
Amats	Paraksts	Uzvārds	Datums
Būvprojekta vad.		Jurījs Šepovalovs Sert.Nr. 3-00225	23.12.2025
Būvproj. daļas vad.		Jurījs Šepovalovs Sert.Nr. 3-00225	23.12.2025
Rasēja		Oskars Meirāns	23.12.2025
Faila nosaukums Nr.LU25.07/8		MĒROGS b/m	STADIJA BP
		MARKA DOP	LAPA 4